

Art of Wellness



Europäische Akademie
für Naturheilverfahren und Umweltmedizin

wissen wachsen wandeln

Kompetenz im Gesundheits- und Sozialbereich



Rufen Sie uns an!

030 - 56 82 19 30

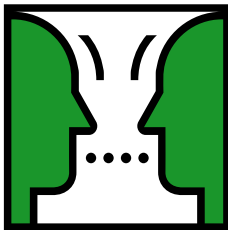
www.daa-berlin.de

DEUTSCHE ANGESTELLTEN-AKADEMIE

DAA
Gesundheit
und Soziales

Neue Chancen ...natürlich im Gesundheitswesen

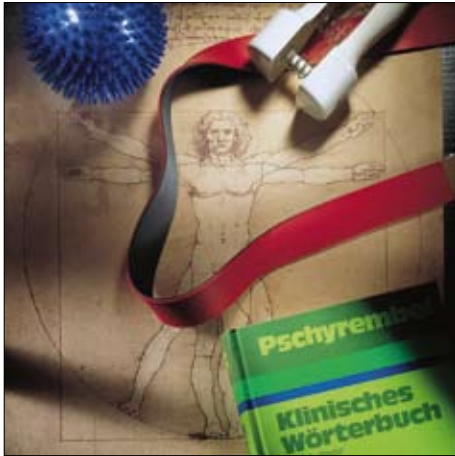
Seit vielen Jahren steigt die Anzahl der Beschäftigten im Gesundheitssektor und in der Wellnessbranche. Dafür sorgen vor allem demografische Veränderungen sowie grundlegende Umstrukturierungen z.B. durch den Präventionsansatz. Die Gesundheitsförderung hat in allen Lebenswelten an Bedeutung gewonnen, die Naturheilkunde und alternative Medizin finden zunehmend Anklang und ergänzende Leistungen in der Pflege sind gefragt. Fachleute erlauben sogar eine Prognose, nach der sich die Nachfrage an Fachkräften im Gesundheitswesen in der Region Berlin-Brandenburg im nächsten Jahrzehnt verdoppeln wird.



Wir haben diese dynamischen Entwicklungen beobachtet, neuen Qualifizierungsbedarf und Anforderungen erkannt und für Sie geeignete, beschäftigungswirksame Lehrgänge entwickelt.

Die vorliegende Broschüre gibt Ihnen eine Übersicht über unser vielseitiges Weiterbildungsangebot. Wir haben unser Kompetenzspektrum erweitert und bieten innovative Seminare auch im Bereich der betrieblichen Gesundheitsförderung („Gesundherhaltung am Arbeitsplatz“) sowie in der Gesundheitsförderung bei Arbeitslosigkeit („Fit in den Job“) an.

**Gesund leben und arbeiten.
Rufen Sie uns an!**



Über die DAA

Die Deutsche Angestellten-Akademie ist seit 60 Jahren als gemeinnütziger Weiterbildungsträger auf dem Sektor der beruflichen Aus-, Fort- und Weiterbildung tätig. Über 3 Millionen Menschen haben bis heute mit uns die Voraussetzungen für ihre berufliche Zukunft verbessert. Unsere bundesweite Präsenz und unser breit gefächertes, flexibles Dienstleistungsangebot sind Ausweis unserer engagierten, kundenorientierten und qualitativ hochwertigen Bildungsarbeit. Wer, wie wir, arbeitsmarktrelevante und zukunftsweisende Weiterbildungsangebote konzipiert, ist auf die vertrauensvolle Zusammenarbeit mit kompetenten Partnern angewiesen.



Über die EANU

Die Europäische Akademie für Naturheilverfahren und Umweltmedizin wurde im Mai 1999 gegründet und fördert die Forschung, Lehre und Therapie alternativer Medizin. Sie ist pluralistisch aufgebaut, besteht aus Ärzten, Heilpraktikern, Psychotherapeuten, Biologen, Patienten sowie anderen Interessierten und ist national und international tätig. Erkenntnisse werden in Form von Vorträgen, Seminaren, Kongressen, Schriften und Büchern weitergegeben. Die EANU fördert die Zusammenarbeit mit Fachgesellschaften und Standesorganisationen und möchte vor allem eine Brücke zwischen Schulmedizin und Naturheilverfahren schlagen.



Inhaltsverzeichnis



Vollzeitkurse

Ärztlich geprüfte/r Gesundheitsberater/in (auch berufsbegleitend)	3
Ärztlich geprüfte/r Ernährungsberater/in (auch berufsbegleitend)	4
Ärztlich geprüfte Reflexzonenfachkraft.	4
Ärztlich geprüfte Fußpflegefachkraft	5
Alltagsassistenz für Menschen mit Demenzerkrankungen	6
Pflegehelfer/in DAA (Pflegerische Basisqualifikation)	7
Fortbildung für Arzthelfer/innen	7

Modulares Weiterbildungssystem

Produktbereich Fachwissen Gesundheit	8
--	---

Fit in den Job

Gesundheit und Fitness - Gesundheitsförderung bei Arbeitslosigkeit.	9
---	---

Gesundherhaltung am Arbeitsplatz

Betrieblicher Gesundheitscoach	10
Rundum-Gesundheit-Wochenende.	11
Präventionsseminare	11
Entspannung am Wochenende.	12

Berufsbegleitende Weiterbildung

Fachwirt/in im Sozial- und Gesundheitswesen	13
Wellnesstherapeut	14

Umschulung

Kaufmann/-frau im Gesundheitswesen	15
Fördermöglichkeiten	16
Bildungsurlaub	17
Qualität, Lehrkräfte, Termine	17
Informationen und Lehrgangsort	18



Vollzeitkurse

Neben der fachkundlichen Kenntnisvermittlung bieten Ihnen unsere Lehrgänge die Möglichkeit, Ihre persönliche Eignung und Ihre Fähigkeiten zu reflektieren, Ihren Berufswegeplan zu festigen und Ihre Chancen auf eine Wiedereingliederung in den ersten Arbeitsmarkt zu verbessern.



Ärztlich geprüfte/r Gesundheitsberater/in

(auch berufsbegleitend)

Lehrgangsdauer und -form

in Kooperation mit der EANU

- 5 Monate Unterricht, 2 Monate Praktikum

Berufliche Tätigkeitsfelder

Gesundheitsberater/innen geben Orientierung im Gesundheits- und Wellnessdschungel und sind ein Bindeglied zwischen Patient und Therapeut bzw. Arzt. Zu den vielfältigen Aufgabenbereichen zählt die Patientenberatung, Aufklärung zur Gesundheitsprävention, Ernährungsberatung, Verwaltungsarbeiten in medizinischen Einrichtungen, Verkauf von Gesundheits- und Wellnessprodukten.

Lehrgangsinhalte

- Anatomie, Physiologie, Pathologie
- Psychologie, Soziologie, Supervision
- Zivilisations- und umweltbedingte Krankheiten
- Schulmedizinische und naturheilkundliche Therapieverfahren
- Ernährungsberatung
- Organisation des Gesundheitswesens, rechtliche Grundlagen, Praxisaufbau
- EDV-Schulung, MS Office inklusive ECDL-Start
- Buchführung, Rechnungswesen

Zugangsvoraussetzungen

- Mittlerer Bildungsabschluss
- Interesse an Gesundheitsbildung
- Mind. 3-jährige Berufstätigkeit

Abschluss

Schriftliche und mündliche Prüfung, Präsentation eines Spezialgebietes vor ärztlicher Prüfungskommission, DAA und EANU Zertifikat

Ärztlich geprüfte/ Ernährungsberater/in

(auch berufsbegleitend)

Lehrgangsdauer und -form

in Kooperation mit der EANU

- 5 Monate Unterricht, 2 Monate Praktikum

Berufliche Tätigkeitsfelder

Ernährungsberater/innen haben ein fundiertes Fachwissen im Ernährungsbereich. In Ergänzung mit der beruflichen Grundqualifikation ergeben sich eine Vielzahl von Tätigkeitsfeldern: Beratung für Privatkunden, in Kitas, Schulen, Bildungseinrichtungen, Firmen, Wellness- und Kosmetikinstituten, Kliniken, Arztpraxen. Die Beratung kann individuell oder in Gruppen in Form von Gesprächen, Kursen, Seminaren, Projekten durchgeführt werden. Weitere Felder: publizistische Tätigkeiten, Verkauf von Nahrungsmitteln und Nahrungsergänzungsmitteln.

Lehrgangsinhalte

- Anatomie, Physiologie, Psychologie, Soziologie
- Zivilisationskrankheiten
- Ernährungslehre, Speisenkunde, Verdauung
- Bewegung und Entspannung, Supervision
- Rechtl. Grundlagen, Öffentlichkeitsarbeit, Marketing
- EDV-Schulung, Buchführung
- MS-Office inkl. ECDL-Start
- Fachpraktische Unterweisung, Kochen

Zugangsvoraussetzungen

- Mittlerer Bildungsabschluss
- Vorkenntnisse im med. oder diätetischen Bereich

Abschluss

Schriftliche und mündliche Prüfung, Präsentation eines Spezialgebietes vor ärztlicher Prüfungskommission, DAA und EANU Zertifikat

Ärztlich geprüfte Reflexzonenfachkraft

Lehrgangsdauer und -form

in Kooperation mit der EANU

- 8 Wochen Unterricht

Berufliche Tätigkeitsfelder

Reflexzonenmassagen tragen zur ganzheitlichen Revitalisierung und Lebensfreude bei. Sie helfen zur Stressbewältigung und können gezielt in der Prävention von Zivilisationskrankheiten und zur Unterstützung des Gesundungsprozesses eingesetzt werden. Es herrscht ein akuter Mangel an qualifizierten Spezialisten, die in der Rehabilitation, in Kliniken, Kureinrichtungen, Pflegeheimen, Wellness- und Kosmetikinstituten, Schulen sowie Kindertagesstätten zum Einsatz kommen.

Lehrgangsinhalte

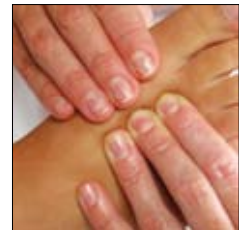
- Theoretische Grundlagen: Anatomie, Physiologie, Hygiene, Zivilisationskrankheiten, Schmerzempfinden, Reflexzonen und Reflexzonenmassage
- Wahrnehmung des Menschen
- Reflexzonenmassagen an Fuß, Hand, Ohr
- Indikatoren und Kontraindikatoren
- Einsatz von Duftölen und Musik
- Rechtliche und kaufmännische Grundlagen
- Öffentlichkeitsarbeit
- Fachpraktische Unterweisung
- Erste-Hilfe-Kurs

Zugangsvoraussetzungen

- Mittlerer Bildungsabschluss
- Vorkenntnisse im Gesundheitsbereich

Abschluss

Theoretische und fachpraktische Prüfung vor ärztlicher Prüfungskommission, DAA und EANU Zertifikat



Ärztlich geprüfte Fußpflegefachkraft

Lehrgangsdauer und -form

in Kooperation mit der EANU

- 3 Monate Unterricht, 1 Monat Praktikum

Berufliche Tätigkeitsfelder

Bis zu 90 % der Menschen leiden an Fußschäden. Bei dieser Qualifizierung handelt es sich um einen medizinischen Fachberuf, dessen Arbeitsgebiet die Fußpflege, die Fußuntersuchung sowie die Behandlung von Hautveränderungen am Fuß umfasst. Weitere Tätigkeiten sind das Herstellen und Anbringen von Nagelprothesen und der Verkauf von Pflegeprodukten. Sie haben die Möglichkeit sich in einer eigenen Praxis selbstständig zu machen, die »mobile Fußpflege« anzubieten oder in Fußpflegepraxen, Kurhäusern, Altenpflegeheimen, Orthopädischen und Dermatologischen Kliniken, in Kosmetiksalons, Schönheitsfarmen oder in einem Fitness-Studio als Angestellte/r zu arbeiten.

Lehrgangsinhalte

- Theorie der Fuß- und Nagelpflege: Anatomie, Orthopädie, Dermatologie, Pathologie des Fußes
- Praxis der Fuß- und Nagelpflege: Hygiene in der Praxis, Umgang mit den Instrumenten, Behandlungs- und Therapieformen
- Berufskunde, rechtliche Grundlagen, Öffentlichkeitsarbeit
- Apparatekunde, Präparatekunde
- Waren- und Materialkunde
- Kaufmännische Grundlagen

Zugangsvoraussetzungen

- Mittlerer Bildungsabschluss
- Vorkenntnisse im Gesundheitsbereich

Abschluss

Theoretische und fachpraktische Prüfung vor ärztlicher Prüfungskommission, DAA und EANU Zertifikat



Alltagsassistenz für Menschen mit Demenzerkrankungen

Lehrgangsdauer und -form

- 2 Monate Unterricht, 3 Monate Praktikum

Berufliche Tätigkeitsfelder

Mit der Lebenserwartung steigt auch die Anzahl der Demenzerkrankten. Um den spezifischen Erfordernissen einer angemessenen Betreuung gerecht zu werden, bedarf es zusätzlichem, qualifiziertem Pflegepersonal. Es entstehen vermehrt neue Wohnformen, wie Wohn- und Hausgemeinschaften, betreutes Wohnen oder auch spezifische Angebote der Tagesbetreuung. Auch innerhalb der bestehenden stationären Einrichtungen werden dank des neuen Pflegegesetzes zunehmend neue Angebote geschaffen. Teilnehmer/innen dieses Lehrgangs können den gesamten Alltag der Erkrankten organisieren und sie in allen Lebenslagen unterstützen.

Lehrgangsinhalte

- Grundlagen zum Krankheitsbild
- Soziale Gerontologie
- Ethische Grundlagen
- Konzepte zum Umgang mit dementen Menschen
- Kommunikation
- Grundlagen der Altenpflege
- Erste-Hilfe-Kurs
- Erinnerungsarbeit
- Biographiearbeit
- Tagesgestaltung
- Altersgerechte Ernährung
- Hauswirtschaft
- Rechtskunde

Zugangsvoraussetzungen

- Erfahrungen im Umgang mit hilfebedürftige Menschen
- Freude an der Arbeit mit älteren Menschen
- Organisationsfähigkeit und Erfahrungen im Führen eines Mehrpersonenhaushalts von Vorteil

Abschluss

DAA Teilnahmebescheinigung



Pflegehelfer/in DAA Pflegerische Basisqualifikation

Lehrgangsdauer und -form

- 2 Monate Unterricht, 1 Monat Praktikum

Berufliche Tätigkeitsfelder

Der Bedarf an Mitarbeitern/innen, die im sozialpflegerischen und Gesundheitsbereich tätig sind wächst ständig. Diese Basisqualifikation bietet optimale Chancen für den Einstieg in eine Tätigkeit in Pflegeheimen, ambulanten Pflegediensten und in Krankenhäusern.

Lehrgangsinhalte

- Alten-, Kranken- und Gesundheitspflege: Maßnahmen, spezielle Erkrankungen, Berufskunde, Psychologie, Soziologie
- Gerontologie und Geragogik
- Unterstützung bei der Lebensgestaltung von Senioren
- Rechtliche und institutionelle Rahmenbedingungen pflegerischer Arbeit

Zugangsvoraussetzungen

- Interesse für eine Tätigkeit im sozialpflegerischen Bereich
- keine körperlichen Beeinträchtigungen
- Freude an der Arbeit mit älteren Menschen

Abschluss

Theoretische und praktische Prüfung,
DAA Zertifikat

Fortbildung für Arzthelfer/innen in Teilzeit

Lehrgangsdauer und -form

- 4 Monate Unterricht halbtags
- 2 ½ Monate Praktikum halbtags

Berufliche Tätigkeitsfelder

Teilnehmer/innen frischen ihr Fachwissen auf und erwerben neue Kenntnisse und Fertigkeiten um den heutigen Anforderungen ihres Berufsbildes gerecht zu werden. Arzthelfer/innen führen medizinische Tätigkeiten am Patienten entweder vor- oder nachbereitend weitgehend selbstständig durch oder sie assistieren dem Arzt/der Ärztin bei Diagnostik und Therapie. Sie arbeiten hauptsächlich in Arztpraxen aller Fachrichtungen, Kliniken, Gesundheitszentren oder bei Krankenkassen.

Lehrgangsinhalte

- Rechtliche Grundlagen, Praxisorganisation und Abrechnungswesen
- Qualitätsmanagement im Gesundheitswesen
- Medizinische Fachkunde: Bau und Funktion des menschlichen Körpers, Pathologie, Prävention
- Apparatgestützte Diagnostik und Therapie
- Patientenbetreuung, medizinische EDV-Programme
- Erste-Hilfe-Kurs

Zugangsvoraussetzungen

- Hauptschulabschluss
- Abgeschlossene Ausbildung im medizinisch-technischen Bereich (Arzthelferin, Krankenschwester, MTA, PTA, BTA)
- besonders geeignet für Berufsrückkehrer/innen nach einer beruflichen Pause

Abschluss

Theoretische Prüfung und DAA Zertifikat

MWS

Modulares Weiter- bildungssystem

Das „Modulare Weiterbildungssystem“ der DAA bietet Ihnen vielfältige Möglichkeiten und Wege der Wissensaneignung, ganz individuell auf Ihr persönliches Lernziel und Lerntempo zugeschnitten. Während Ihres aktiven Lernprozesses werden Sie von unseren kompetenten Lernberater/innen unterstützt. Unsere modulare Lernwelt zeichnet sich durch eine hohe Praxisrelevanz aus und bereitet Sie optimal auf Ihre Einsatzfelder vor. Weitere Vorteile ergeben sich für Sie durch die hohe zeitliche Flexibilität sowie die Lernortunabhängigkeit durch unsere Internet gestützte Lernplattform. Übrigens: Lernmodule bieten wir auch im kaufmännischen und IT-Bereich an.

MWS-Produktbereich Fachwissen Gesundheit in Vollzeit oder Teilzeit, berufsbegleitend

Lehrgangsdauer und -form

- Fortlaufend

Berufliche Tätigkeitsfelder

Dieses Weiterbildungsangebot richtet sich an alle Interessenten aus den Berufen: Heilpraktiker/in, systemische/r Familientherapeut/in, Masseur/in und medizinische/r Bademeister/in, Physiotherapeut/in,

Ergotherapeut/in, Gesundheits- und Krankenpfleger/in, Schwesternhelfer/in, Krankenpflegehelfer/in, Arzthelfer/in, Gesundheitsmanagement ambulant/stationär, Pflegedienstleitung, Altenpfleger/in, Heilerziehungspfleger/in, Erzieher/in oder verwandte Berufe. Die Lernziele werden in einem persönlichen Beratungsgespräch festgelegt.

Lehrgangsinhalte

Auszug:

- Kaufmännische Steuerung und Kontrolle
- Medizin- und Sozialrecht
- Medizinische Dokumentation
- Qualitätsmanagementsysteme
- Leistungsabrechnung in der stationären/ambulanten ärztlichen Versorgung
- Gesundheitspädagogik
- Risikogruppen und Prävention
- Rehabilitation
- Neurophysiologie
- Märkte und Zielgruppen

Die Inhalte unseres MWS werden kontinuierlich weiterentwickelt.

Zugangsvoraussetzungen

Ausbildung im Gesundheitswesen bzw. kaufmännische Ausbildung

Abschluss

DAA Zertifikat



Fit in den Job

Arbeitslos zu sein ist für viele Betroffene eine schwierige Situation: Sie sind außergewöhnlichen Belastungen ausgesetzt und der eigenen Gesundheit wird häufig nicht genügend Aufmerksamkeit geschenkt. Durch die Erwerbslosigkeit ist das Selbstbewusstsein angeknackst, das Gesellschaftsbild oft negativ und die Leistungsfähigkeit nur bedingt vorhanden. Dabei ist das körperliche und seelische Wohlbefinden eine Voraussetzung, die die Wiederaufnahme einer Beschäftigung überhaupt erst ermöglicht. Dieser Kurs ist zertifiziert und wird durch die Agentur für Arbeit bzw. des JobCenters gefördert.



Gesundheit und Fitness

Gesundheitsförderung bei Arbeitslosigkeit

Lehrgangsdauer und -form

- 12 Wochen Unterricht

Berufliche Tätigkeitsfelder

Dieser Kurs richtet sich an Arbeitssuchende **aus allen Berufen**, die ihre eigene Gesundheit stabilisieren, ihre PC-Kenntnisse erweitern und somit ihre beruflichen Perspektiven entwickeln wollen. Teilnehmer/innen reflektieren ihre Lebensweise und werden dazu befähigt,

einen persönlichen Fitness- & Ernährungsplan zu erarbeiten. Ein aktives selbstfürsorgliches Verhalten sowie eine angemessene soziale Teilhabe wird angeregt. Die Leistungsbereitschaft steigert sich und neue Ziele werden angestrebt.

Lehrgangsinhalte

- Coaching: individuelle sozial-pädagogische Betreuung
- Gesundheit – Basiswissen: der menschliche Organismus, Zivilisationskrankheiten und andere gesundheitliche Bedrohungen, Ernährungslehre, Suchtmittelkonsum
- Gesundheit – praktische Übungen: Vorstellung und Erproben von Übungen zwecks Erstellung eines eigenen Fitness- & Entspannungsprogramms, Mobilitätstraining
- Fit am PC, Ergonomietipps
- Arbeitsmarktorientierung und Vermittlungsunterstützung

Zugangsvoraussetzungen

- Arbeitslosigkeit mit gesundheitsbedingten Vermittlungshemmnissen

Abschluss

DAA Teilnahmebescheinigung, Teilnehmerprofilung

Gesunderhaltung am Arbeitsplatz

Arbeit hat bekanntlich zwei Gesichter: Zum einen verbinden wir mit unserer Arbeit Mühsal, Last und Anstrengung. Zum anderen erkennen wir unsere Arbeit als Quelle von positiven Erlebnissen hinsichtlich Sinnhaftigkeit, Selbstverwirklichung und Möglichkeiten, die eigenen Potenziale und Fähigkeiten weiterzuentwickeln.

Unsere neuen Gesundheitsangebote setzen hier an und begünstigen die persönliche Fitness und Motivation. Die Wettbewerbsfähigkeit Ihres Unternehmens stützt sich nicht allein auf die Fachkompetenzen Ihrer Mitarbeiter; Grundlage für den langfristigen Unternehmenserfolg sind auch ein gesundes, engagiertes und kooperierendes Team.

Als Personaldienstleister haben wir konkrete Gesundheitsangebote für Firmen entwickelt und auf Wunsch erstellen wir einen komplexen Förderplan, zugeschnitten auf die Spezifik ihres Unternehmens.



Betrieblicher Gesundheitscoach

Lehrgangsdauer und -form

- 3 Tage

Beschreibung/Nutzen

Unser gesundheitliches Wohlbefinden hat erheblichen Einfluss auf Motivation, Leistungsfähigkeit, Lernerfolg und Lebensqualität. Folglich hat die Gesunderhaltung am Arbeitsplatz in den letzten Jahren an Bedeutung gewonnen. Ein betrieblicher Gesundheitscoach erschließt alle relevanten Bereiche um gesundheitsfördernde Veränderungen in der Firma mittels eines strategischen Gesundheitsplanes einzuleiten. Ein betrieblicher Gesundheitscoach fördert ein positives Betriebsklima, wodurch sich der Krankenstand langfristig reduziert.

Lehrgangsinhalte

- Rechtsgrundlagen und Leitlinien: Pflicht und Kür der betrieblichen Gesundheitsförderung
- Verhaltens- und Verhältnisprävention
- Qualitätskriterien eines gesunden Arbeitsumfelds
- Strategischer Gesundheitsplan für den eigenen Betrieb: Inhalt, Akteure, Partner und Umsetzung
- Methodentraining an Praxisbeispielen
- Gesundes Arbeiten im Team, Argumente u. Verhandlungstechniken für die Gesundheitsedukation

Zielgruppe

- Arbeitnehmer/innen und Arbeitgeber/innen, die für sich selbst, die Kollegen/innen und Kunden ein gesünderes Lern- und Arbeitsumfeld schaffen wollen.
- Pädagogische Grundkenntnisse sowie kommunikative Fähigkeiten sind von Vorteil.

Abschluss

DAA Teilnahmebescheinigung

Rundum-Gesundheit-Wochenende

Lehrgangsdauer und -form

- 1-3 Tage, auf Wunsch auch mit Übernachtung

Beschreibung/Nutzen

Dieses Angebot besteht aus einem Wochenend-Programm als Kompaktprävention für einen ausgewählten Mitarbeiterkreis. Wir bieten Ihnen betriebliche Gesundheitsförderung und eine Mitarbeiterschulung im Kompact. Eine gemeinsame Exkursion und Gruppenaktivitäten fördern den positiven Umgang miteinander und die Teamfähigkeit. Ihre Mitarbeiter/innen erhalten Informationen zur Verbesserung der eigenen Gesundheit. Vitale, engagierte und leistungsfähige Mitarbeiter/innen bereichern Ihr Unternehmen in vielen Sichtweisen.

Lehrgangsinhalte

Die Agenda verbindet ausgewählte Seminare mit einem Wellness-Aktiv-Plan und gesunden Mahlzeiten. Mögliche Schwerpunkte der Seminare sind: Ernährung, Teambuilding, Zivilisationskrankheiten, Gesund am Arbeitsplatz, Rückenschule, Entspannungsverfahren, Work-Life-Balance.

Der Wellness-Aktiv-Plan kann aus Aktivitäten wie Bogenschießen, Nordic-Walking, Ballspielen, Aqua-Aerobic, Fackelwanderung, Kräftigungstraining oder Entspannungsverfahren bestehen. Ergänzende Wellness-Angebote wie Sauna ergeben sich aus dem Veranstaltungsort.

Zielgruppe

- Geschäftsführer/innen, leitende Angestellte, Mitarbeiter/innen aller Branchen

Abschluss

DAA Teilnahmebescheinigung

Präventionsseminare als Gesundheitsworkshop

Lehrgangsdauer und -form

- ab 4 Stunden

Beschreibung/Nutzen

Dieses Aktiv-Seminar zu einem von Ihnen ausgewählten Thema gibt Anregungen für das eigenverantwortliche Gesundheitsverhalten. Sie bieten Ihren Mitarbeiter/innen einen Gesundheitskurs mit Interaktionen, Informationen und entsprechenden Übungen, die zum Nachmachen anregen. Sie begünstigen ein positives Betriebsklima und erhöhen die Attraktivität für das Unternehmen. Gesunde und motivierte Mitarbeiter/innen sind ein Gewinn für jeden Betrieb und Sie profitieren vom reduzierten Krankenstand.

Lehrgangsinhalte

Das Hauptthema des Präventionsseminars wird vorher mit Ihnen abgesprochen. Eine Beratung hierzu erfolgt gern auf Wunsch. Das Seminar wird durch gesunde Mahlzeiten und bewegte Pausen abgerundet. Mögliche Themen sind:

- Ergonomie- und Bewegungskoaching am Arbeitsplatz
- Leistungsfähig trotz verändertem Biorhythmus in der Schichtarbeit
- Zivilisationskrankheiten vorbeugen
- Rückenschule und Funktionsgymnastik für eine stabile Wirbelsäule

Zielgruppe

- Geschäftsführer/innen, leitende Angestellte, Mitarbeiter/innen aller Branchen

Abschluss

DAA Teilnahmebescheinigung

Entspannung am Wochenende

Lehrgangsdauer und -form

- ab 8 Stunden

Beschreibung/Nutzen

Entspannung ist eine Wohltat für Körper, Geist und Seele. Sie ist eine einfache Methode etwas für seine Gesundheit zu tun. Die Erfahrung, durch Tiefenentspannung das eigene Empfinden und bestimmte Krankheitserscheinungen beeinflussen zu können, ist für die meisten Menschen äußerst wertvoll und zeigt ihnen verborgene Kompetenzen und Potenziale auf. Psychische Spannung (Stress) erzeugt eine Kontraktion der Muskulatur und schwächt die Leistungsfähigkeit. Finden Sie Ihren bevorzugten Weg, sich zu entspannen – allein oder zu zweit!

Lehrgangsinhalte

Auszug aus unserem Programm:

- **Fußreflexmassage**
Die Massage trägt neben der Entspannung zur Revitalisierung und Lebensfreude bei. Sie führt auch zum energetischen Ausgleich der Körperorgane und einer verbesserten Widerstandskraft.
- **Klangerlebnis**
Der Ton von Klangschalen berührt unser Innerstes, er bringt die Seele zum Schwingen. Der Klang löst Spannungen, mobilisiert die Selbstheilungskräfte und setzt schöpferische Energien frei. (Peter Hess)

Weitere Seminare auf Anfrage

Unsere Entspannungsseminare eignen sich auch als Geschenkidee. Gern stellen wir Ihnen einen attraktiven Gutschein aus.

Zielgruppe

Alle, die allein oder zusammen mit einem/r Partner/in Entspannungsverfahren kennen lernen wollen.

Abschluss

DAA Teilnahmebescheinigung



Berufsbegleitende Weiterbildung

Fachkräfte im Gesundheitssektor haben beste Aussichten. Immer mehr ältere Menschen und ein zunehmendes Gesundheitsbewusstsein in der Gesamtbevölkerung sorgen für einen erhöhten Bedarf an Gesundheitsdienstleistungen. Neue Schnittstellen und Berufsfelder tun sich auf, Arbeitskräfte mit zusätzlichen Qualifikationen werden gebraucht. Wer seine Chancen auf dem Arbeitsmarkt erweitern und seinen Marktwert erhöhen will, sollte sich beizeiten weiterbilden.

Fachwirt/in im Sozial- und Gesundheitswesen

Lehrgangsdauer und -form

- 18 Monate (600 Unterrichtsstunden) inklusive 200 Stunden auf der DAA Lernplattform MWS
- berufsbegleitend

Berufliche Tätigkeitsfelder

Der Lehrgang bereitet auf den IHK anerkannten Abschluss vor. Fachkräften im Sozial- und Gesundheitswesen ermöglicht diese Weiterbildung die Übernahme von mittleren und höheren Führungsaufgaben. Berufserfahrene Führungskräfte können mit diesem Abschluss ihr in der Praxis erworbenes Wissen vertiefen und belegen.

Lehrgangsinhalte

- Handlungsfeldübergreifende Qualifikation (Dienstleistungsfachwirt)
- Aspekte der Volks- und Betriebswirtschaft, Recht, Steuern
- Unternehmensführung, Controlling, Rechnungswesen
- Personalwirtschaft, Informationsmanagement und Kommunikation
- Handlungsfeldspezifische Qualifikation (Gesundheit & Soziales)
- Sozial- und Gesundheitsökonomie
- Rechtliche Besonderheiten
- Marketing
- Management

Zugangsvoraussetzungen

Zur Prüfung werden zugelassen

- Fachkräfte aus dem Sozial- und Gesundheitswesen mit mindestens 2-jähriger Berufspraxis
- Fachkräfte mit einem anerkannten kaufmännischen, verwaltenden, pädagogischen oder pflegenden Berufsabschluss mit mindestens 3-jähriger Berufspraxis
- Fachkräfte mit mindestens 5-jähriger Berufspraxis

Abschluss

Prüfung von der IHK, DAA Teilnahmebescheinigung



Wellnesstherapeut/in

Lehrgangsdauer und -form

in Kooperation mit Art of Wellness, Bildungsträger des Deutschen Wellness Bundes (DWB)

- 9 Monate (180 Stunden) berufsbegleitend

Berufliche Tätigkeitsfelder

Als Wellnesstherapeut/in bringen Sie Körper, Geist und Seele Ihrer Kunden ins Gleichgewicht und haben so vielseitige Möglichkeiten tätig zu werden, wie in kaum einem anderen Beruf. Zu Ihren Arbeitsorten gehören z.B.: Fitnesszentren, Hotels, Thermen, Kosmetikstudios, Kureinrichtungen, Privathaushalte oder Kliniken. Als Angestellter oder Selbstständiger bieten Sie Therapien, Seminare, Trainings oder Beratungen an. Die Qualifizierung ist besonders geeignet für Physiotherapeuten/innen oder Masseur/innen um das Leistungsangebot für ihre Kunden zu vergrößern.

Der Wellnesstherapeut ist eine durch den Deutschen Wellness Bund zertifizierte Weiterbildungsmaßnahme.

Lehrgangsinhalte

Der inhaltliche Schwerpunkt dieser Weiterbildung liegt in den Massagetherapien:

- Ganzkörpermassage (falls Kenntnisse noch nicht vorhanden)
- Abhyanga aus Indien
- Lomi Lomi Nui aus Hawaii
- Hot Stone Massage
- Shiatsu aus Japan
- Tuina aus China
- Fußreflexzonen-therapie

Zugangsvoraussetzungen

- Mittlerer Bildungsabschluss
- Vorkenntnisse im Gesundheitsbereich

Abschluss

Schriftliche und mündliche Prüfung, Präsentation eines Spezialgebietes vor ärztlicher Prüfungskommission, DAA und DWB Zertifikat



Umschulung

Wer seine Chancen auf dem Arbeitsmarkt durch Fort- oder Weiterbildung nicht verbessern kann, oder wer seinen ursprünglich erlernten Beruf aus gesundheitlichen Gründen nicht mehr ausüben kann, der muss evtl. umgeschult werden. Häufig werden Umschulungen staatlich gefördert. Wie bei der Ausbildung regeln die Kammern (hier die IHK) die Zulassungsvoraussetzungen, überwachen die Umschulung und organisieren die Prüfungen.



Kaufmann/-frau im Gesundheitswesen

Lehrgangsdauer und -form

- 21 Monate Vollzeit, inklusive 6 Monate Praktikum

Berufliche Tätigkeitsfelder

Kaufleute im Gesundheitswesen wirken bei der Entwicklung von Dienstleistungsangeboten mit. Sie planen und organisieren die Geschäfts- und Leistungsprozesse in den unterschiedlichsten Arbeitsgebieten des Gesundheitswesens. Sie arbeiten in der Kundenbetreuung, Personalwirtschaft, Materialverwaltung sowie bei der Leistungsabrechnung. Sie arbeiten überwiegend in Krankenhäusern, Pflegeeinrichtungen, Rehabilitationseinrichtungen, bei Krankenkassen sowie medizinischen Diensten und größeren Arztpraxen. Ebenso finden sie Arbeitsplätze im Bereich der Rettungsdienste und bei Verbänden der freien Wohlfahrtspflege.

Lehrgangsinhalte

- Allgemeine und Spezielle Wirtschafts- und Betriebslehre
- Rechnungswesen
- Marketing im Gesundheitswesen
- Medizinische Dokumentation und Berichtswesen, Datenschutz
- Fach- und Wirtschaftsentenglisch

Zugangsvoraussetzungen

- Realschulabschluss
- Englischkenntnisse
- Auswahlverfahren

Abschluss

Prüfung von der IHK, DAA Teilnahmebescheinigung

Fördermöglichkeiten

Die Kostenübernahme kann nach Einzelfallentscheidung durch die Agentur für Arbeit bzw. durch das JobCenter entsprechend den Richtlinien des Sozialgesetzbuches SGB II und SGB III (Bildungsgutschein) oder durch andere Leistungsträger (Deutsche Rentenversicherung, Berufsgenossenschaften, Berufsförderungsdienst) erfolgen.



Weitere Förderungen

Arbeitgeber/innen / Zuschüsse nach dem SGB II und SGB III

Informationen über die Voraussetzungen zur Zahlung von Zuschüssen und Leistungen im Rahmen der beruflichen Weiterbildung erhalten Sie in der Dienststelle der Agentur für Arbeit, in deren Bezirk Ihr Betrieb liegt. Bitte bedenken Sie, dass die Zuschüsse vor Beginn der Maßnahme beantragt werden müssen!

Ausführliche Informationen unter:

www.arbeitsagentur.de

WeGebAU (Weiterbildung Geringqualifizierter und beschäftigter älterer Arbeitnehmer in Unternehmen)

Die Bundesagentur für Arbeit bietet über das Programm WeGebAU insbesondere älteren Beschäftigten und jüngeren Erwerbspersonen ohne Berufsabschluss finanzielle Unterstützung bei der Aufnahme einer qualifizierenden Weiterbildung an, so dass sie den steigenden beruflichen Anforderungen besser gewachsen sind. Der Arbeitgeber erhält einen Zuschuss zum Arbeitsentgelt für den Zeitraum, in dem sich der Arbeitnehmer im Programm WeGebAU qualifiziert.

Ausführliche Informationen unter:

www.arbeitsagentur.de

Berufstätige / Aufstiegsfortbildungsförderungsgesetz / „Meister-BaföG“

Das „Meister-BAföG“ (Aufstiegsfortbildungsförderungsgesetz - AFBG) unterstützt grundsätzlich in allen Bereichen die berufliche Aufstiegsfortbildung finanziell und erleichtert somit die Gründung von Existenzen. Die Antragsteller/innen dürfen noch nicht über eine berufliche Qualifikation verfügen, die dem angestrebten Fortbildungsabschluss mindestens gleichwertig ist. Eine Altersgrenze besteht nicht.

Ausführlichere Informationen unter:

www.meister-bafog.info



Bildungsurlaub

Bildungsurlaub bezeichnet den Rechtsanspruch von Arbeitnehmern/innen gegenüber ihren Arbeitgebern auf bezahlte Freistellung von der Arbeit für die Teilnahme an anerkannten oder als anerkannt geltenden Veranstaltungen, die der politischen Bildung und/oder der beruflichen Weiterbildung dienen.

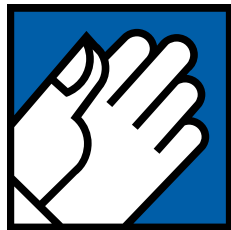
In Berlin haben alle Beschäftigten (auch Auszubildende) einen Anspruch auf 10 Tage Bildungsurlaub innerhalb von 2 Kalenderjahren. Für Beschäftigte bis zur Vollendung des 25. Lebensjahres beträgt der Anspruch 10 Tage pro Kalenderjahr. Der Anspruch entsteht nach 6-monatiger Betriebszugehörigkeit und der Arbeitgeber muss mindestens 6 Wochen vor Beginn der Weiterbildungsmaßnahme informiert werden.

Die Regelungen zum Bildungsurlaub setzen die Idee des lebenslangen Lernens für Angestellte, Arbeitnehmer/innen und Auszubildende um.

Ausführlichere Informationen unter www.berlin.de

Zuständigkeit:

Senatsverwaltung für Integration, Arbeit und Soziales
Referat Berufliche Bildung
Oranienstr. 106
10969 Berlin



Qualität

...ist, was Ihnen nützt

Die DAA hat den hohen Anspruch, maßgeschneidert Qualifizierung zu konzipieren und durchzuführen. Ein systematisches Qualitätsmanagement sichert die Güte und die kontinuierliche Verbesserung unserer Leistungen. Die DAA GmbH ist nach der AZWW (Anerkennungs- und Zulassungsverordnung Weiterbildung) zertifiziert und zugelassen für die Durchführung von Maßnahmen der Förderung beruflicher Weiterbildung.

Lehrkräfte

Unsere Fachdozenten verfügen über Qualifikationen in der Medizin, Heilkunde, Ernährung, Buchhaltung oder dem Marketing und haben umfangreiches Praxiswissen. Wir legen großen Wert auf langjährige pädagogische Erfahrung und gewährleisten eine ständige Aktualisierung sowohl fachlicher als auch methodisch-didaktischer Kenntnisse und Fähigkeiten durch regelmäßige Weiterbildung unserer Fachdozenten.

Termine

Die aktuellen Lehrgangszeiten und weitere Informationen zu jedem Angebot entnehmen Sie bitte unseren Faltschlägern. Die Faltschläger erhalten Sie gern auf Anfrage.

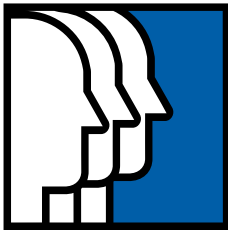
Informationen und Lehrgangsort

DAA - Deutsche Angestellten-Akademie GmbH
Sonnenallee 223
12059 Berlin

Kontakt: Michael Paulin
Antonia Bullerjahn

Telefon: 030 56821930
Fax: 030 56821945

E-Mail: info@daa-berlin.de
Internet: www.daa-berlin.de
www.eanu.de



Die DAA – Deutsche Angestellten-Akademie GmbH ist eine gemeinnützige Bildungseinrichtung. Sitz der Geschäftsführung ist Hamburg. Einen Überblick über das Bildungsangebot der DAA finden Sie im Internet unter: **www.daa-bw.de**



Verkehrsverbindung

S-Bahnhof Sonnenallee
Bus M 41, 171
zwischen S-Bahnhof Sonnenallee und Estrel Hotel
(ehemaliges Finanzamt)



Weitere Standorte in Berlin und Brandenburg

DAA Berlin-Tempelhof

Colditzstraße 32
12099 Berlin
Tel.: 030 78902-333
Fax: 030 78902-444

DAA Medienakademie

Franz-Jacob-Straße 4
10369 Berlin
Tel.: 030 98607-400
Fax: 030 98607-402

DAA im Gesundheitszentrum Blütenhof

Reinhardtstraße 3
10117 Berlin

Tel.: 030 25762085
Fax: 030 28098271

DAA Frankfurt (Oder)

Karl-Marx-Straße 2
15230 Frankfurt (Oder)
Tel.: 0335 55641-0
Fax: 0335 22783

DAA Finsterwalde

Leipziger Straße 61-67
03238 Finsterwalde
Tel.: 03531 8778
Fax: 03531 8786

DAA Strausberg

Spittelgasse 2
15344 Strausberg
Tel.: 03341 35999-0
Fax: 03341 35999-18

DAA Fürstenwalde

Am Rechenzentrum 2
15517 Fürstenwalde
Tel.: 03361 368750
Fax: 03361 368752



Kooperationspartner der DAA



Kooperationspartner der DAA

Art of Wellness
www.physio-on-tour.com

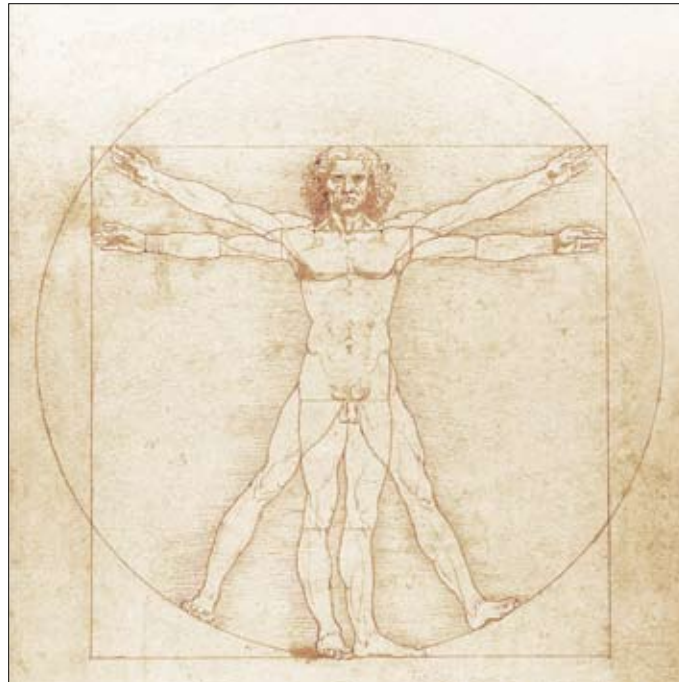
Die DAA ist zertifiziert durch



Bildquellennachweis:

www.aboutpixel.de: ap41446, ap27111, ap39663, ap34599, ap26494, ap8173, ap19022, ap24512, ap30857, ap29239, ab30741, ab39370, ap39747, ap27111,
www.photocase.de: 443989366558, 613237398159, Fotolia354047, Fotolia668222, Fotolia6117177, Fotolia3144703, Fotolia495185, Fotolia3793218, Fotolia4935522, Fotolia7363313 und DAA-Hamburg





GESUND LEBEN UND ARBEITEN

www.daa-berlin.de

030 - 56 82 19 30